

Fiche produit

Composite de réparation à durcissement rapide

Belzona® 1221 (Super E-Metal) est un composite de réparation d'urgence bi-composants basé sur un système polymère renforcé d'acier céramique. Ce produit Belzona® entièrement usinable peut être utilisé pour le collage, la réparation ou la reconstruction permanente de composants métalliques.

Belzona® 1221 (Super E-Metal) :

- Simplifie les procédures de maintenance
- Réduit les besoins en pièces de rechange
- Réduit les temps d'arrêt
- Améliore la sécurité en supprimant le travail à chaud

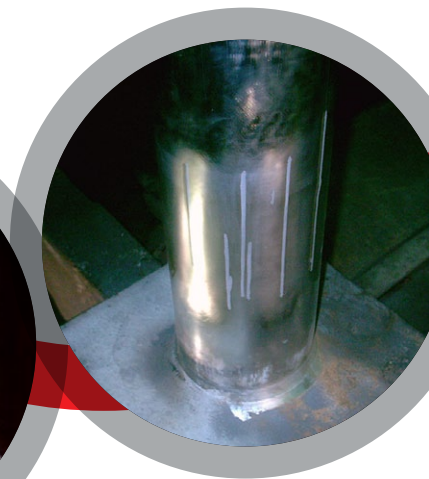
Le Belzona® 1221 (Super E-Metal) peut s'appliquer sans outils spéciaux. Il adhère fortement à presque toutes les surfaces rigides et peut être usiné avec des outils traditionnels. Ce composite de réparation d'urgence multi-usage ne corrode pas et résiste à un grand nombre de substances chimiques.

Belzona® 1221

Super E-Metal



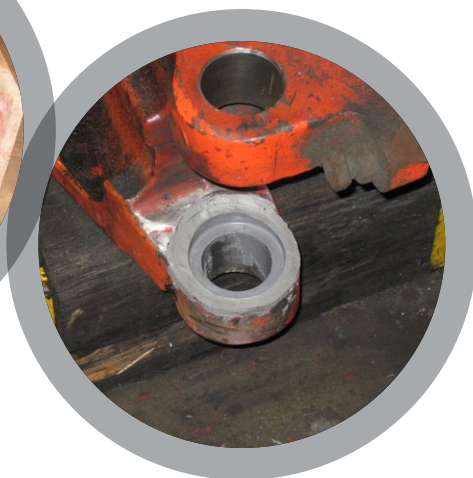
Moulage de filetages arrachés



Reconstruction de vérins rayés



Étanchéité de trémies fuyantes



Remise en place de butées

Applications de Belzona® 1221 (Super E-Metal) :

- Fuites de canalisations
- Vérins hydrauliques rayés
- Fuites de bacs
- Filetages arrachés
- Carters fissurés et perforés
- Portées de butée
- Isolateurs endommagés
- Conduits
- Trémies

www.belzona.fr

Belzona® répond à vos besoins en matière de réparation et de maintenance.


BELZONA[®]
Réparer • Protéger • Améliorer

Belzona® 1221 (Super E-Metal) est :

Simple

- Se mélange et s'applique facilement
- Pas besoin d'outils spéciaux

Sûr

- Le durcissement à basse température évite tout risque d'incendie
- Excellentes propriétés d'isolation électrique
- Adapté au contact avec l'eau potable

Polyvalent

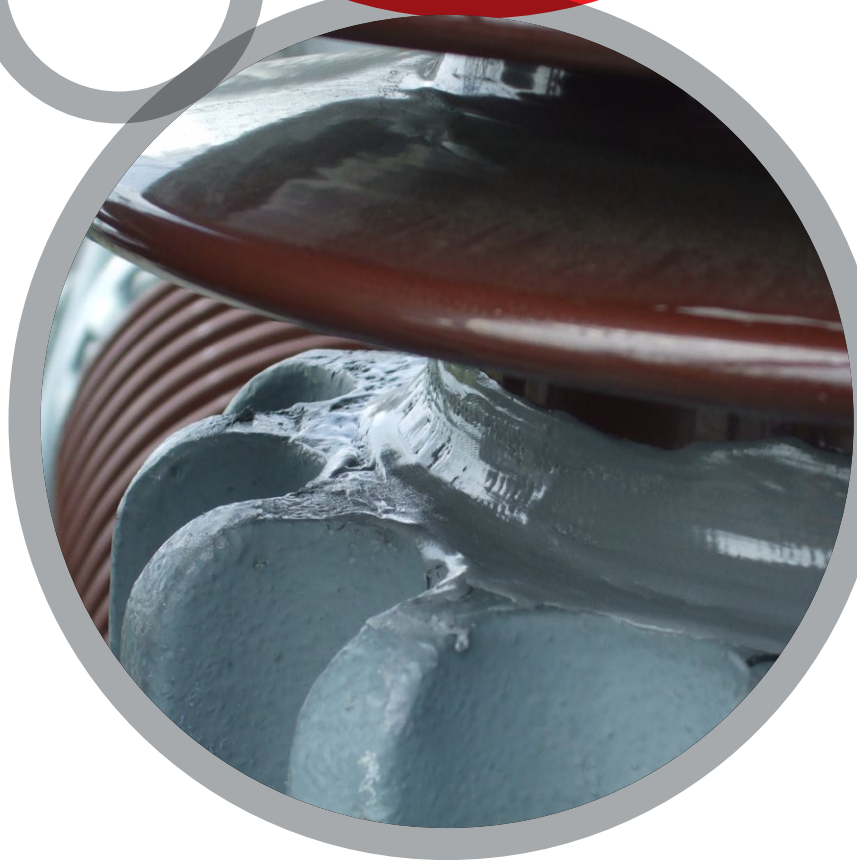
- Entièrement usinable avec des outils traditionnels
- Moulage suivant des contours précis
- Application en sections minces ou épaisses, en une seule opération
- Adhère fortement à presque tous types de substrats rigides
- Pas de retrait, d'expansion ni de déformation

Efficace

- Forte résistance mécanique en un minimum de temps
- Propriétés d'adhésion exceptionnelles
- Remise en service rapide
- Ne corrode pas
- Bonne résistance chimique

Belzona® 1221

Super E-Metal



Étanchéité d'isolateur

Pour plus de renseignements sur les produits Belzona, veuillez contacter:



PRODUITS DE QUALITÉ – SUPPORT TECHNIQUE

La gamme de produits Belzona® est fabriquée selon des directives strictes en matière de qualité et de contrôle environnemental conformes aux exigences **ISO 9001:2008** et **ISO 14001:2004** reconnues au niveau international.

Belzona® a un réseau de distribution mondiale de plus de 140 distributeurs présents dans 120 pays. Le support technique local est assuré par un consultant technique qualifié qui diagnostiquera le problème, recommandera la solution appropriée, supervisera l'application sur site 24 heures sur 24 et fournira des conseils.



ISO 9001:2008
Q 09335
ISO 14001:2004
EMS 509612

Fabriqué en accord avec un Système de Gestion de la Qualité homologué par la norme ISO 9000


BELZONA®
Réparer • Protéger • Améliorer